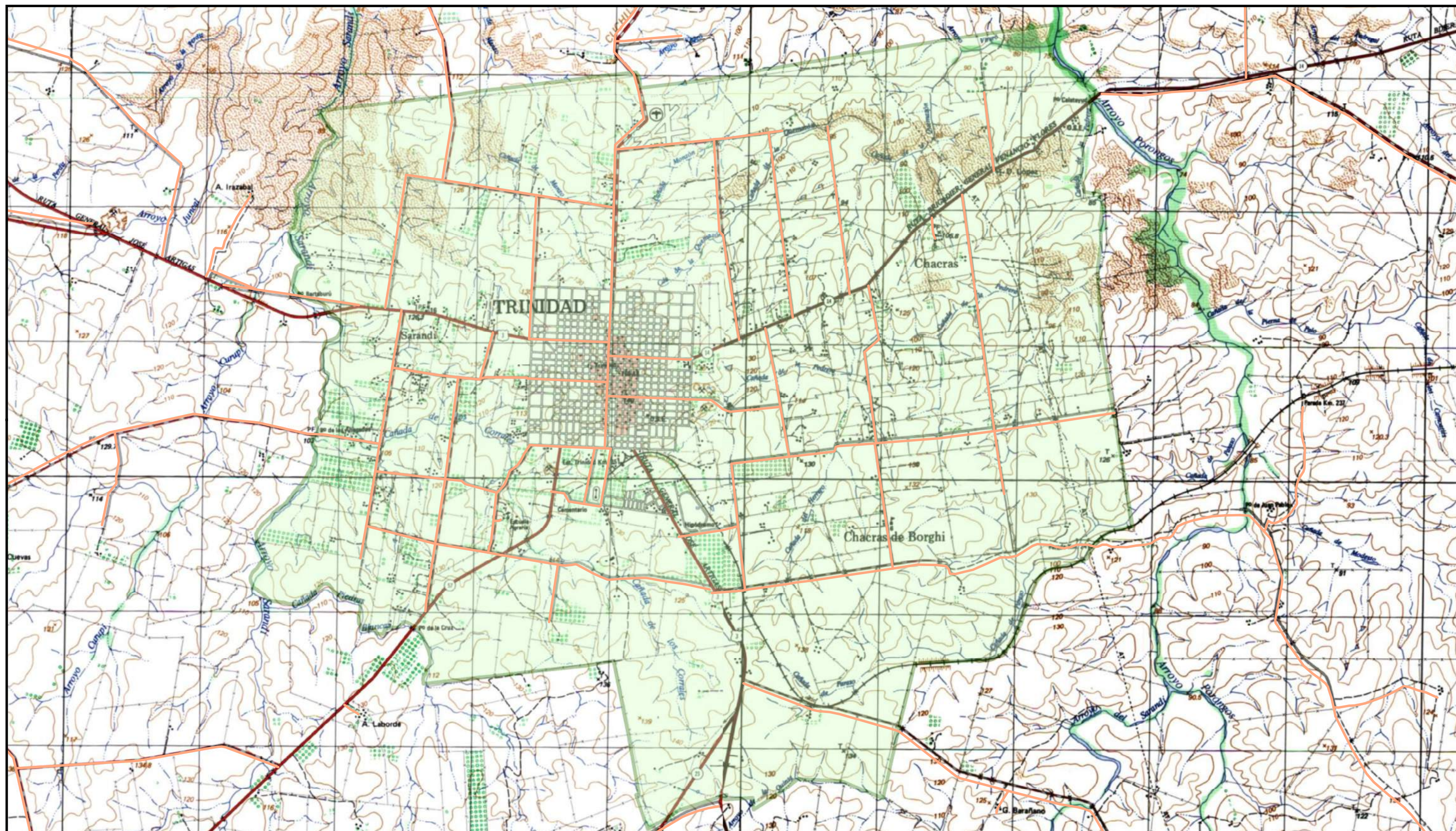


PLAN LOCAL DE TRINIDAD



MVOTMA - DINOT
INTENDENCIA DPAL. DE FLORES

Referencias

— Caminería Departamental



PREPARADO Y PUBLICADO POR EL SERVICIO GEOGRÁFICO MILITAR E IMPRESO EN LA IMPRENTA DEL EJÉRCITO
 EN OCTUBRE DE 1964



| SIGNOS | CONVENCIONALES |
|---|--|
| CAMINOS Transitable todo el año Pavimento liso con aceras 5 m o más vías una vía Reasfaltamiento pétreo Reasfaltamiento asfaltado sin pavimento Transitable en tiempo seco Sin pavimento Señal vertical a campo traviesa Señal de vialidad principal, secundaria FERROCARRILES Vía normal, vía doble Estación, parada, placa giratoria Paso a nivel, paso sobre nivel LIMITES Internacional, departamental EDIFICIOS PÚBLICOS, INDUSTRIALES Y ESPECIALES Tanque, depósito de agua, mina o canchales Escalera, escalones con más de 15 m. de ancho Muelle, muelle que más de 25 m. de ancho Faro, molino Aeropuerto, aeródromo, pista de campo COMUNICACIONES Y ELEMENTOS MISCELANEOS Punto de empalme, media, terrapleno Pasa, piedad, alfilería Línea transmisora de energía Alambrales, cerco de piedra | Casa escuela, edificio que excede de 25 x 25 metros, duplado Escuela, iglesia, hospital, policía Cementerio, plaza de deportes Vértice geodésico, punto de apoyo, punto fijo Puntos acotados (identificados, no identificados) ELEMENTOS HIDROGRÁFICOS Corzo, muelle, simple, buelvenario, apogonizado Diqueante, refugio o terraplén, depresión o barranca Arroyo, afloraciones rocosas VEGETACIÓN Monte natural, artificial, frutal Vivero, chaca o quinta, palmar Ciudad, población, grupo ELEMENTOS HIDROGRÁFICOS Lago o laguna permanente Corzo de agua con más de 50 m. de ancho Corzo permanente, intermitente Canal, sifón Bahado, arroyo, zona inundable Fertilizante y para embalses grandes, pequeños CENTROS POBLADOS Capital departamental Ciudad de más de 10.000 hab. Población de 2.500 a 10.000 hab., de 500 a 2.500 hab. Población de 40 a 100 casas, centro poblado de 8 a 40 casas TACUAREMBO LA PAZ CHUY Achar Neptunia Empalme Saucedo |

ORDENAMIENTO TERRITORIAL

RUTAS NACIONALES Y CAMINO DEPARTAMENTALES

Trinidad, Agosto de 2012

FUENTE:
 Servicio Geográfico Militar
 Intendencia Departamental de Flores
 Sistema Información Geográfico
 Op. Sig Fabián Zubiria - N° 1620

L12